



SIMPLES COMO UMA  
BRINCADEIRA DE CRIANÇAS

# GUIA PRO

VALENA™

**LIFE**

with  
**NETATMO**

#LoveOfThings

 **legrand®**

# Índice

02

Componentes de uma  
instalação conectada

08

Dicas de instalação

10

Exemplos de  
cenários de vida

12

Esquemas de cablagem

14

Iniciar a configuração  
e emparelhamento

16

Aplicação Home + Control:  
familiarização

22

Páginas de catálogo

29

Interoperabilidade

VALENA™

**LIFE**

with  
**NETATMO**

#LoveOfThings



# COMPONENTES DE UMA INSTALAÇÃO CONECTADA

Uma instalação conectada é composta por produtos cablados a serem instalados em substituição dos produtos já existentes ou em novos locais, e por comandos sem fios para serem emparelhados com os produtos cablados como ilustrado nesta tabela.

## PRODUTOS CONECTADOS (CABLADOS)



Tomada de energia com gateway integrada



Interruptor de iluminação conectado com opção de variação



Interruptor de estores conectado



Tomada de energia conectada de 16 A



Micromódulo de iluminação conectado

## PRODUTOS SEM FIOS



Comando geral Entrar/Sair sem fios



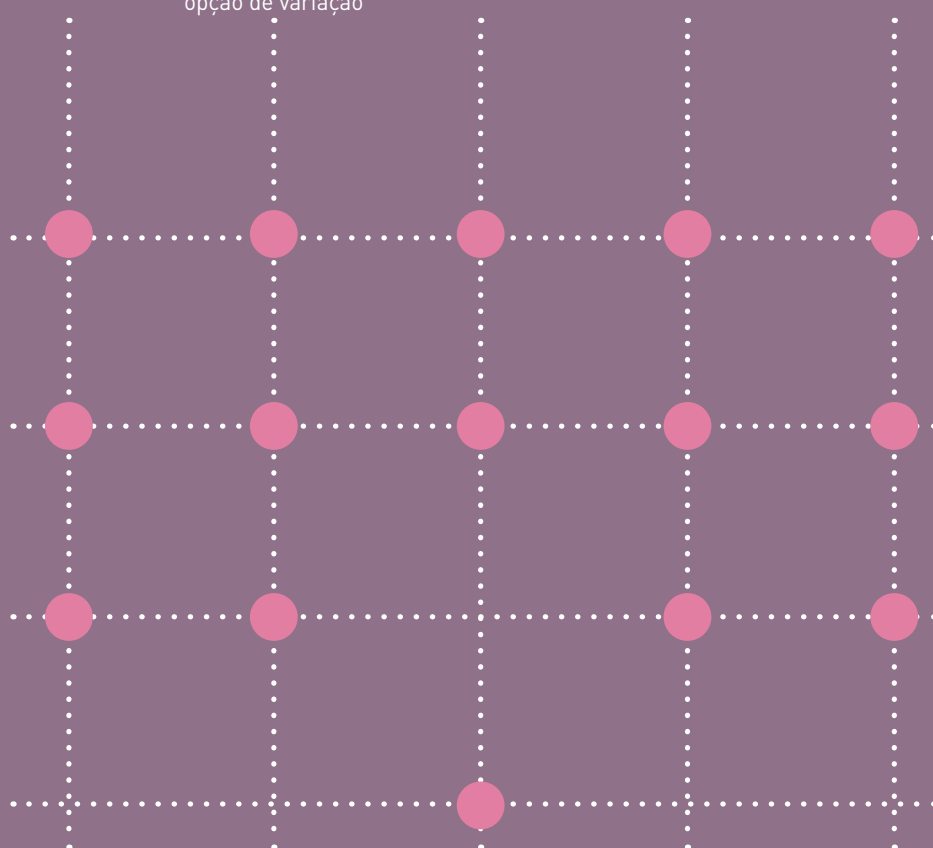
Comando Acordar/Deitar sem fios



Interruptor de iluminação sem fios



Interruptor de estores sem fios



# 1

## INICIAR A INSTALAÇÃO

### STARTER PACK



- 1 tomada de energia com gateway integrada
- 1 comando geral Entrar/Sair sem fios

# 2

## AMPLIAR A INSTALAÇÃO

### EXTENSION PACK



- 1 tomada de energia conectada de 16 A
- 1 interruptor de iluminação sem fios
- 1 interruptor de iluminação conectado com opção de variação

E/OU

### PRODUTOS CONECTADOS (CABLADOS)



Interruptor de iluminação conectado com opção de variação



Interruptor de estores conectado



Tomada de energia conectada de 16 A



Micromódulo de iluminação conectado

+

### PRODUTOS SEM FIOS



Comando geral Entrar/Sair sem fios



Comando Acordar/Deitar sem fios



Interruptor de iluminação sem fios



Interruptor de estores sem fios



# COMPONENTES DE UMA INSTALAÇÃO CONECTADA



## TOMADA DE ENERGIA COM GATEWAY INTEGRADA DE 16 A

Instale a tomada de energia com gateway **perto de um router com Internet** para otimizar a recepção de sinal Wi-Fi. A tomada de energia com gateway comunica então com o resto da instalação através de rádio ZigBee.

**Só é necessária uma tomada de energia com gateway** por cada habitação. Pode controlar até **100 produtos sem fios e conectados**.

Instale-a **numa caixa de encastrar simples** com 40 mm de profundidade.

Garras fornecidas.

Pode **substituir uma** tomada de energia existente: a mesma cablagem, a mesma caixa.

A tomada de energia conectada pode medir o consumo instantâneo e total. É compatível com todos os aparelhos elétricos, em especial com grandes eletrodomésticos.

A tomada de energia com gateway só é vendida no starter pack e não pode ser vendida separadamente.



## COMANDO GERAL ENTRAR/SAIR SEM FIOS

**Extrafino**, fixo à parede com adesivos reposicionáveis. Pode ser aparafusado numa caixa de encastrar.

É instalado **perto da porta de entrada** para controlar os cenários de vida Entrar/Sair que incluam luzes, estores e tomadas de energia.

Vendido no starter pack e individualmente, para ser adicionado se a casa tiver mais do que uma porta de entrada. Os cenários de vida personalizados devem ser idênticos em todos os interruptores principais.

Os cenários de vida podem ser configurados na aplicação Home + Control.

Pilha CR2032 de 3 V fornecida.

Autonomia: 8 anos (em modo stand by).

## STARTER PACK PARA UMA INSTALAÇÃO CONECTADA



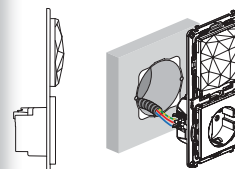
Gateway entre o router e produtos conectados na instalação



Código de configuração único afixado no produto para utilizar na aplicação HomeKit da Apple

Indicador LED para a instalação e indicador de energia (pode ser ativado na aplicação Home + Control)

Tomada de energia conectada de 16 A com proteção adicional incorporada para o caso de sobrecargas de mais de 16 A



Montada numa caixa de encastrar simples com 40 mm de profundidade



Cenário de vida Entrar que pode ser configurado na aplicação Home + Control. Por predefinição: liga as tomadas de energia<sup>(1)</sup>

Indicador LED para a instalação. Indicador de pilha fraca (pisca a vermelho)

Cenário de vida Sair que pode ser configurado na aplicação Home + Control. Por predefinição: desliga todas as luzes

(1) Liga as tomadas de energia conectadas que foram previamente desligadas (candeeiro, TV, etc.). Algumas tomadas ficam permanentemente ligadas (frigorífico, router, etc.)



## PRODUTOS CONECTADOS



### INTERRUPTOR DE ILUMINAÇÃO CONECTADO COM OPÇÃO DE VARIAÇÃO

A instalar **numa caixa de encastrar simples** com 40 mm de profundidade. Garras fornecidas.

Pode **substituir um interruptor existente**: a mesma cablagem, a mesma caixa. Não é necessário neutro.

Controla todos os tipos de lâmpadas convencionais e com variação de luz, de **5 a 300 W**: LED, halogéneo, fluorescentes compactas.

Utilize sempre **LED com variação de luz**.

A opção de variação de luz pode ser ativada a partir da aplicação Home + Control.

Fornecido com um **condensador** que deve ser ligado tão perto quanto possível de uma lâmpada. Isto é essencial para garantir um bom funcionamento da iluminação, especialmente para a variação, seja qual for o tipo de lâmpada instalada.



Desligar: pressionar brevemente.  
- variação: pressionar e manter até obter a luminosidade desejada

Interruptor iluminado opcional: o LED pode ser ativado a partir da aplicação Home + Control

Iluminação a 100%: pressionar brevemente.  
+ variação: pressionar e manter até obter a luminosidade desejada



Condensador para garantir o bom funcionamento das lâmpadas com variação. É suficiente só 1 para todas as lâmpadas do circuito de iluminação



### MICROMÓDULO DE ILUMINAÇÃO CONECTADO

A instalar **diretamente na fonte de luz**.

Permite comandar a iluminação.

Controlado por um ou mais interruptores sem fios e/ou botões de pressão tradicionais.

Para todos os tipos de lâmpadas **até 300 W**: LED, halogéneo, fluorescentes compactas.



Indicador LED para a instalação

Dimensões (com bases de fixação): 52 x 40 x 20 mm

# COMPONENTES DE UMA INSTALAÇÃO CONECTADA



## INTERRUPTOR DE ESTORES CONECTADO

A instalar **numa caixa de encastrar simples** com 40 mm de profundidade.  
Garras fornecidas.

Pode **substituir um interruptor existente:**  
a mesma cablagem, a mesma caixa.

Compatível com **todos os motores de estores** com paragem final mecânica ou eletrónica.



## TOMADA DE ENERGIA CONECTADA DE 16 A

A instalar **numa caixa de encastrar simples** com 40 mm de profundidade.  
Garras fornecidas.

Pode **substituir uma tomada de energia existente:**  
a mesma cablagem, a mesma caixa.

A tomada de energia conectada pode medir o consumo instantâneo e total. É compatível com todos os aparelhos elétricos, em especial com grandes eletrodomésticos.

**Proteção adicional incorporada** para o caso de sobrecargas de mais de 16 A.

## PRODUTOS CONECTADOS



Subir

Parar

Indicador LED  
para a instalação

Descer

- Subir ou descer totalmente o estore:  
tocar rapidamente
- Ajustar a altura do estore:  
manter pressionado e depois soltar



Indicador LED para  
a instalação.  
O indicador luminoso  
opcional pode ser ativado  
a partir da aplicação  
Home + Control



Todos os produtos comunicam entre si através de rádio ZigBee (frequência 2,4 GHz).  
**Vantagem: uma rede de estrutura em malha dinâmica!**



## PRODUTOS SEM FIOS



### COMANDO ACORDAR/DEITAR SEM FIOS

**Extrafino**, fixo à parede com adesivos reposicionáveis. Pode ser aparafusado a uma caixa de encastrar.

Utilizado para **criar cenários de vida** que incluem luzes, estores e tomadas de energia para quando acorda e se deita.

Os cenários de vida podem ser configurados na aplicação Home + Control.

Pilha CR2032 de 3 V fornecida.

Autonomia: 8 anos (em modo stand by)



Cenário de vida "Acordar" que pode ser configurado na aplicação Home + Control. Por predefinição: liga as tomadas de energia<sup>(1)</sup>

Indicador LED para a instalação. Indicador de pilha fraca (pisca a vermelho)

Cenário de vida "Deitar" que pode ser configurado na aplicação Home + Control. Por predefinição: desliga todas as luzes

<sup>(1)</sup> Liga as tomadas de energia conectadas que foram previamente desligadas (candeeiro, TV, etc.). Algumas tomadas ficam permanentemente ligadas (frigorífico, router, etc.)



### INTERRUPTOR DE ILUMINAÇÃO SEM FIOS

**Extrafino**, fixo à parede com adesivos reposicionáveis. Pode ser aparafusado a uma caixa de encastrar.

Controla os interruptores conectados com opção de variação, micromódulos de iluminação conectados e tomadas de energia conectadas.

Pilha CR2032 de 3 V fornecida.

Autonomia: 8 anos (em modo stand by)



Desligar: pressionar brevemente  
- variação: pressionar e manter até obter a luminosidade desejada

Indicador LED para a instalação. Indicador de pilha fraca (pisca a vermelho)

Iluminação a 100%: pressionar brevemente.  
+ variação: pressionar e manter até obter a luminosidade desejada



### INTERRUPTOR DE ESTORES SEM FIOS

**Extrafino**, fixo à parede com adesivos reposicionáveis. Pode ser aparafusado a uma caixa de encastrar.

Controla interruptores de estores conectados e pode **centralizar** o controlo de vários estores.

Pilha CR2032 de 3 V fornecida.

Autonomia: 8 anos (em modo stand by)



Subir

Parar

Indicador LED para a instalação. Indicador de pilha fraca (pisca a vermelho)

Descer

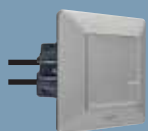
- Subir ou descer totalmente o estore: pressionar rapidamente
- Ajustar a altura do estore: manter pressionado e depois soltar

Packs prontos a instalar pré-programados. **Ver página 28.**

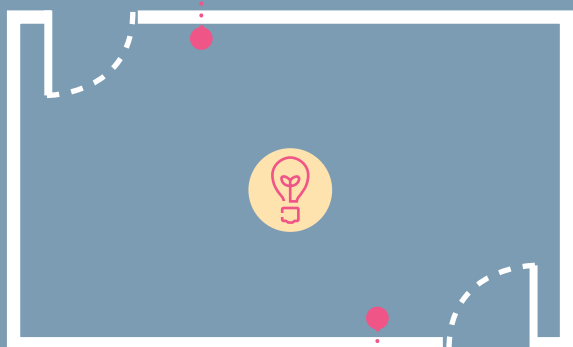
# DICAS DE INSTALAÇÃO

## CRIAR UM COMUTADOR DE ESCADA EM OBRAS NOVAS OU DE RENOVAÇÃO

**SOLUÇÃO 1**



Interruptor de iluminação conectado com opção de variação

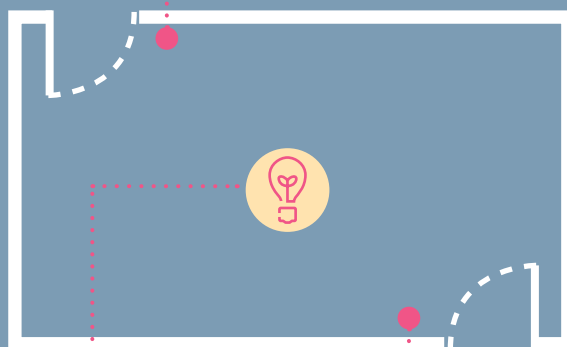


Interruptor de iluminação sem fios

**SOLUÇÃO 2**



Interruptor de iluminação sem fios



Micromódulo de iluminação conectado



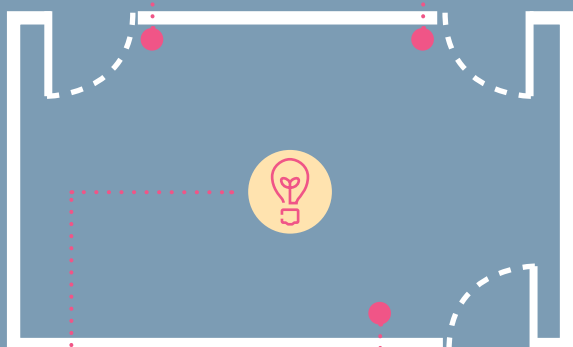
Interruptor de iluminação sem fios

## CRIAR VÁRIOS PONTOS DE CONTROLO CONECTADOS

**NOVA CONSTRUÇÃO**



Interruptor de iluminação sem fios



Micromódulo de iluminação conectado

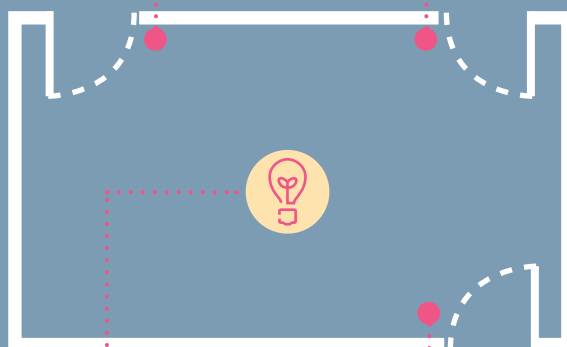


Interruptor de iluminação sem fios

**RENOVAÇÃO**  
(substituir um interruptor remoto)



Botões de pressão tradicionais existentes

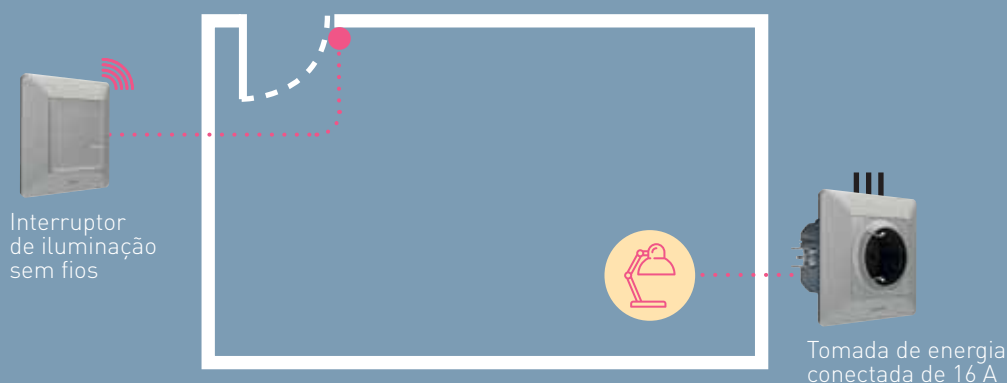


Micromódulo de iluminação conectado

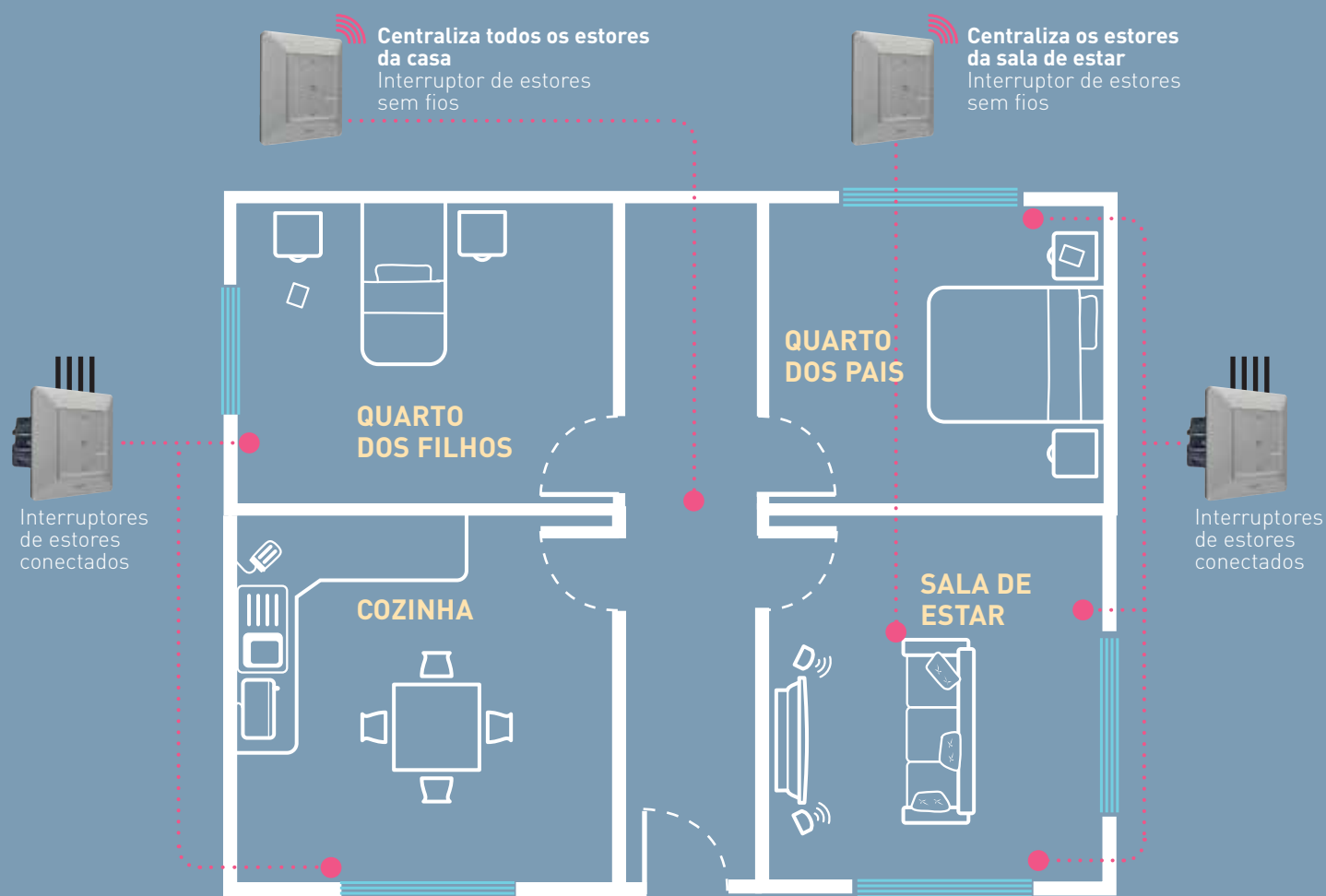


Botão de pressão tradicional existente

## CRIAR UMA TOMADA DE ENERGIA COMANDADA EM OBRAS NOVAS OU DE RENOVAÇÃO



## CENTRALIZAR O COMANDO DE ESTORES



# EXEMPLOS DE CENÁRIOS DE VIDA



Interruptor de iluminação conectado com opção de variação



Tomada de energia conectada de 16 A



Interruptor de estores conectado

Apresentamos-lhe alguns exemplos de cenários de vida que podem ser criados na aplicação Home + Control e ativados com uma única ação.

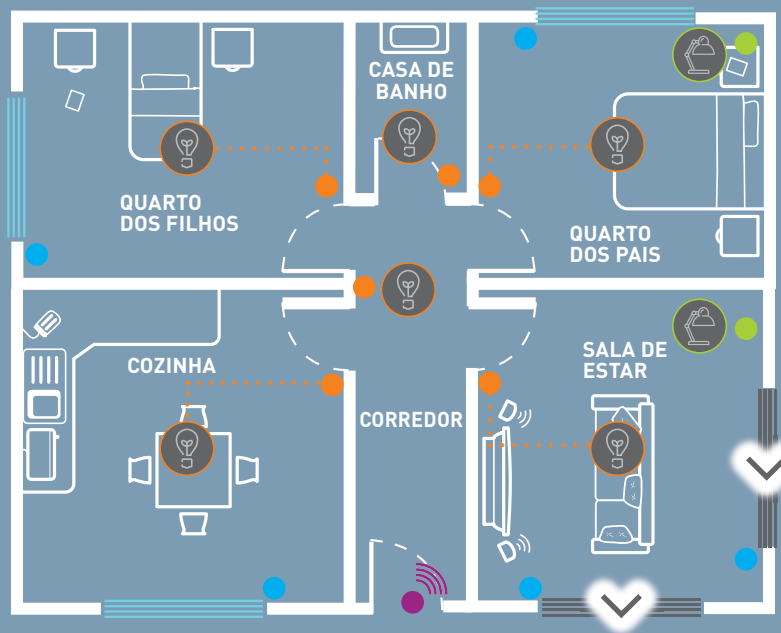
Os produtos conectados instalados controlam as luzes, tomadas, aparelhos elétricos e estores.

## CENÁRIO DE VIDA “SAIR”

Comando geral Entrar/Sair sem fios localizado perto da porta de entrada. Ao pressionar a **parte inferior do botão** ativa o cenário de vida, que pode ser personalizado de acordo com as necessidades dos utilizadores na aplicação Home + Control.



- Desliga todas as luzes do teto e das paredes
- Desliga todas as lâmpadas e candeeiros
- Fecha todos os estores da sala de estar

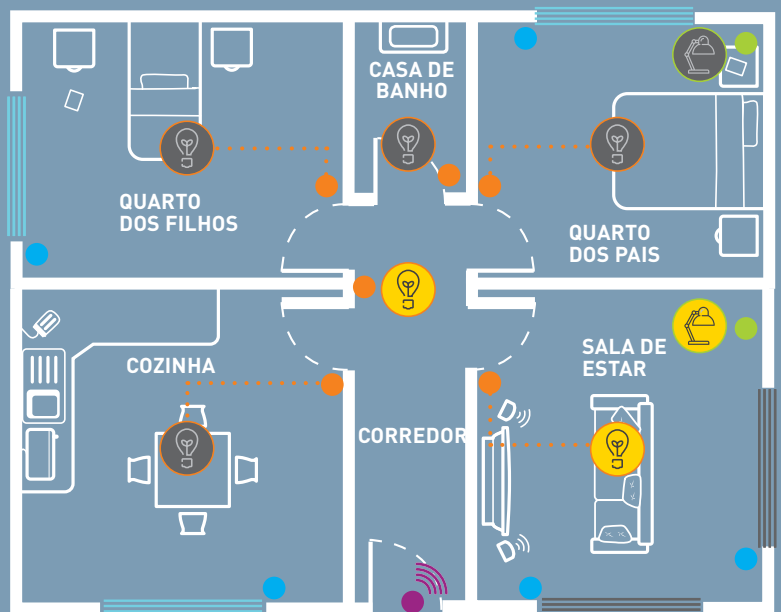


## CENÁRIO DE VIDA “ENTRAR”

Comando geral Entrar/Sair sem fios localizado perto da porta de entrada. Ao pressionar a **parte superior do botão** ativa o cenário de vida, que pode ser personalizado de acordo com as necessidades dos utilizadores na aplicação Home + Control.



- Liga as luzes do corredor
- Liga as luzes e candeeiros da sala de estar



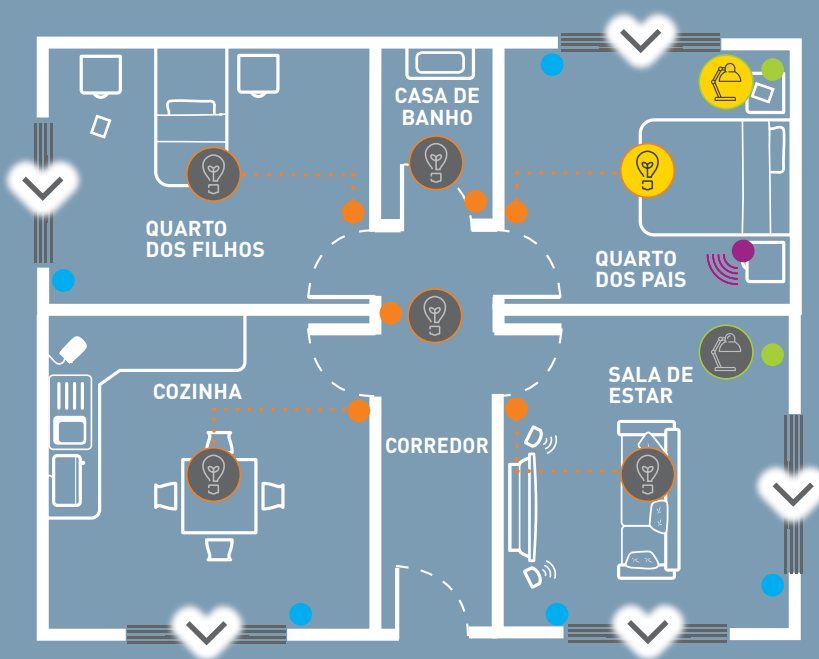
## CENÁRIO DE VIDA “DEITAR”

Comando Acordar/Deitar sem fios localizado no quarto dos pais.

Ao pressionar a **parte inferior do botão** ativa o cenário de vida, que pode ser personalizado de acordo com as necessidades dos utilizadores na aplicação Home + Control.



- Desliga todas as luzes do teto e das paredes
- Desliga todos os candeeiros
- Liga as luzes do quarto dos pais
- Fecha todos os estores



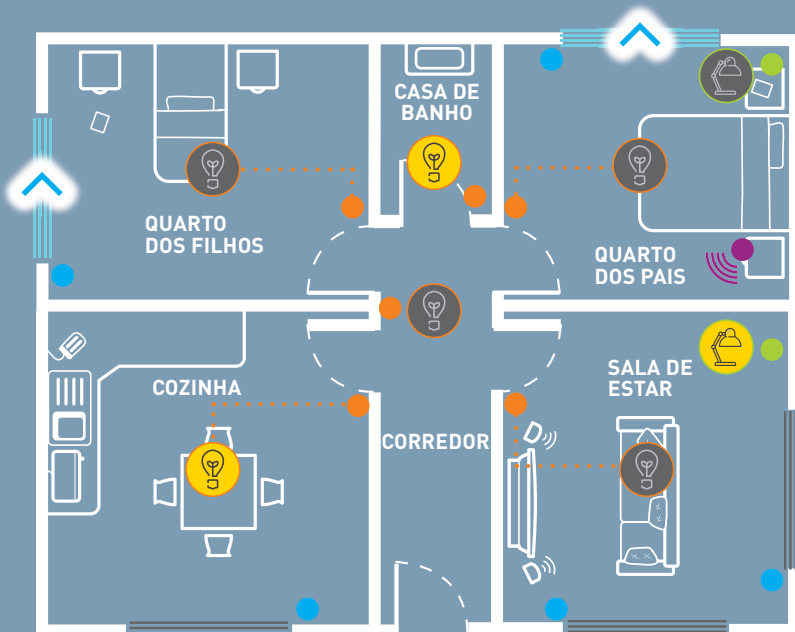
## CENÁRIO DE VIDA “ACORDAR”

Comando Acordar/Deitar sem fios localizado no quarto dos pais.

Ao pressionar a **parte superior do botão** ativa o cenário de vida, que pode ser personalizado de acordo com as necessidades dos utilizadores na aplicação Home + Control.



- Liga as luzes da cozinha e da casa de banho
- Liga o candeeiro da sala de estar
- Abre os estores dos quartos



# ESQUEMAS DE CABLAGEM

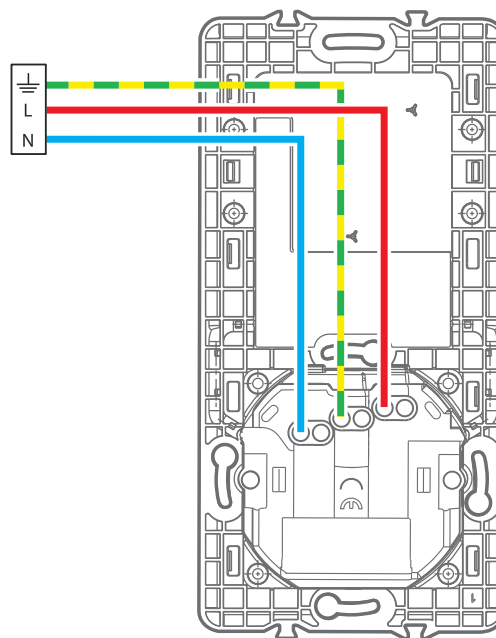


## TOMADA DE ENERGIA COM GATEWAY INTEGRADA

16 A - 230 V $\sim$  - máx. 3680 W  
condutores rígidos 2,5 mm<sup>2</sup>



A tomada de energia com gateway deve ser instalada perto do router, onde consiga captar um bom sinal Wi-Fi.

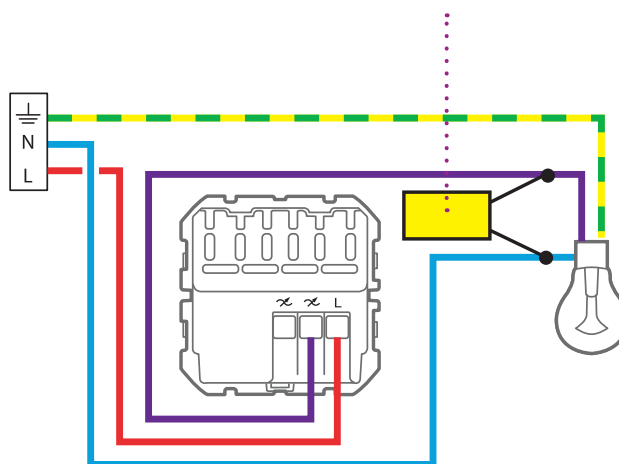


## INTERRUPTOR CONECTADO COM OPÇÃO DE VARIAÇÃO DE LUZ

230 V $\sim$  - mín. 5 W, máx. 300 W,  
condutores rígidos 1,5 mm<sup>2</sup> sem neutro



É essencial um condensador (ref. 0 401 49) para garantir o bom funcionamento das lâmpadas com variação. É suficiente um para todas as lâmpadas do circuito de iluminação. Fornecido com o interruptor

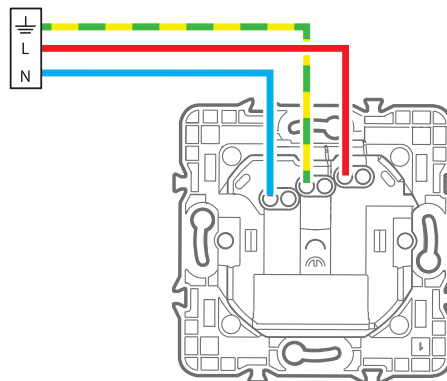






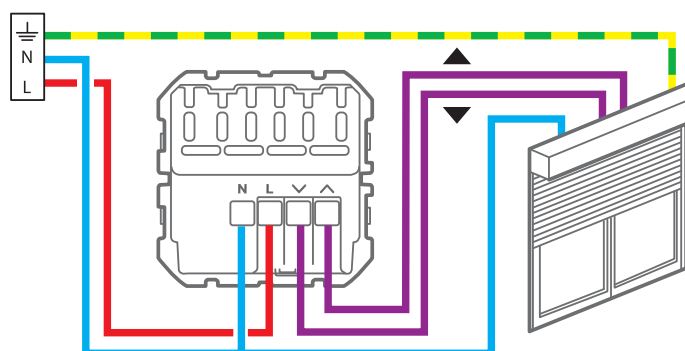
## TOMADA DE ENERGIA CONECTADA DE 16 A

16 A - 230 V $\sim$  - máx. 3680 W  
condutores rígidos 2,5 mm<sup>2</sup>



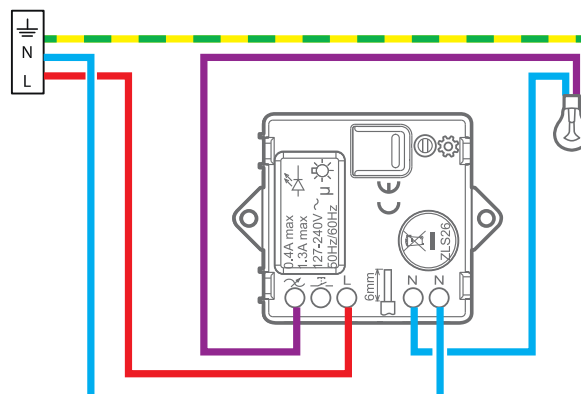
## INTERRUPTOR DE ESTORES CONECTADO

1 x 500 VA - Para todos os tipos de motores de estores com paragem final mecânica ou eletrónica  
condutores rígidos 1,5 mm<sup>2</sup>



## MICROMÓDULO DE ILUMINAÇÃO CONECTADO

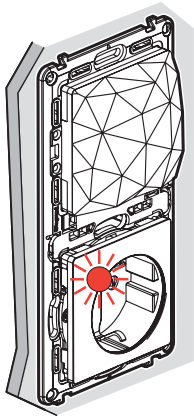
230 V $\sim$  - máx. 300 W - Todos os tipos de cargas  
condutores rígidos 1,5 mm<sup>2</sup>



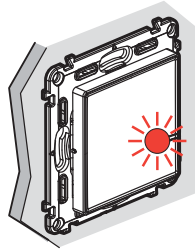
# INICIAR A CONFIGURAÇÃO E EMPARELHAMENTO

## CRIAR A REDE

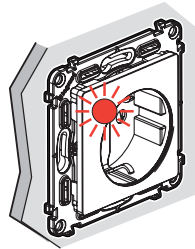
- 1** Desligue o disjuntor geral. Após realizar a instalação e cablagem dos produtos conectados, **volte a ligar a corrente**. Os LED dos produtos **iluminam-se com uma luz vermelha constante**.



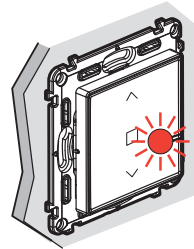
Tomada de energia com gateway integrada



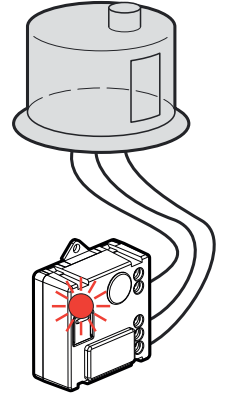
Interruptor de iluminação conectado com opção de variação



Tomada de energia conectada de 16 A

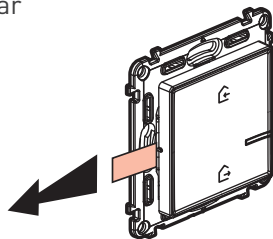


Interruptor de estores conectado

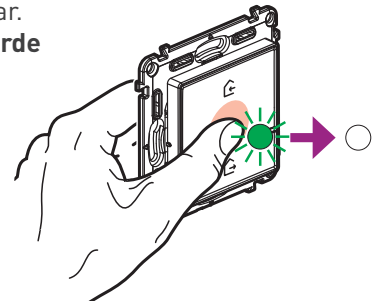


Micromódulo de iluminação conectado

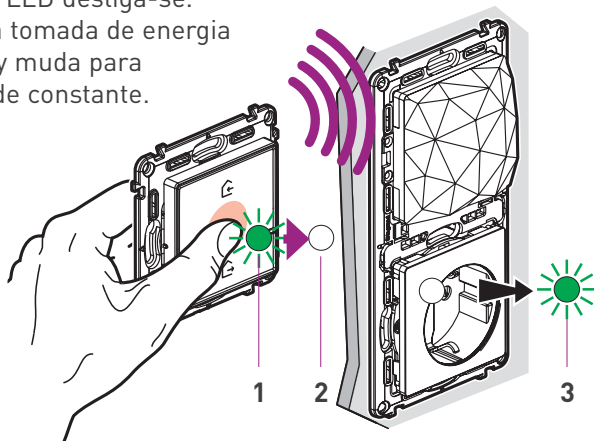
- 2** Remova a tira de proteção da pilha para alimentar o **comando geral Entrar/Sair sem fios**.



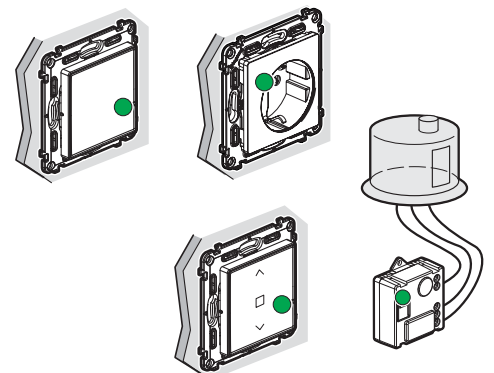
- 3** **Pressione brevemente** o centro do comando geral para o ativar. O respectivo LED **pisca a verde e depois desliga-se**. O LED na **tomada de energia com gateway** também se desliga.



- 4** **1** - Coloque o comando geral perto da **tomada de energia com gateway** e **pressione o centro** do comando até que o respectivo LED se ilumine brevemente a verde.  
**2** - **Solte** o LED desliga-se.  
**3** - O LED da tomada de energia com gateway muda para uma luz verde constante.



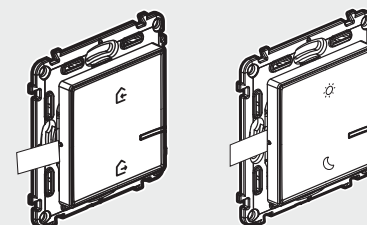
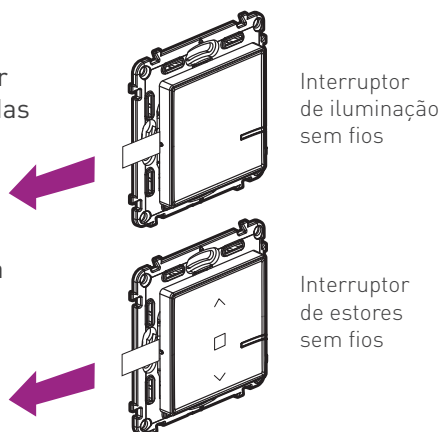
Um após o outro, os LED dos restantes produtos conectados mudam para a **luz verde constante**.



**A rede está criada e pronta para emparelhar os interruptores sem fios.**

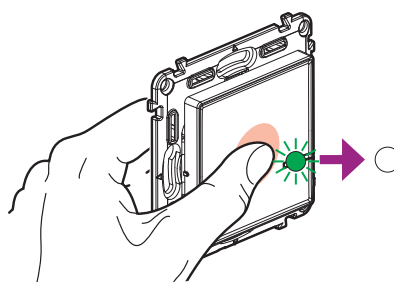
## EMPARELHAR OS INTERRUPTORES SEM FIOS

- 5** Após criar a rede, pode emparelhar os interruptores sem fios para controlar os interruptores conectados e as tomadas de energia.  
**Remova a tira de proteção** do interruptor sem fios que pretende emparelhar.  
 Repita as mesmas operações para cada um dos interruptores, um após o outro.



Os comandos **Entrar/Sair** e **Acordar/Deitar** sem fios são emparelhados através da aplicação Home + Control. Para obter mais informações, visite [legrand.com](http://legrand.com) ou utilize as ligações abaixo.

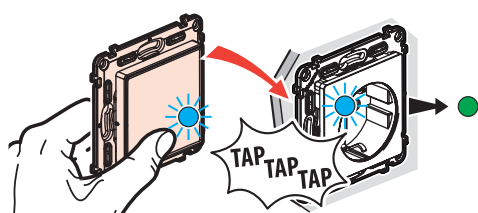
- 6** **Pressione brevemente** o interruptor sem fios que pretende emparelhar para o ativar. O respetivo LED **pisca a verde e depois desliga-se**.



**Comando geral Entrar/Sair sem fios:**  
<https://faq.homecontrol.eliotbylegrand.com/question/829>

**Comando Acordar/Deitar sem fios:**  
<https://faq.homecontrol.eliotbylegrand.com/question/828>

- 7** **Mantenha o dedo a pressionar** a parte superior ou a parte inferior do interruptor sem fios e, em seguida, **toque 3 vezes** no produto que pretende controlar.

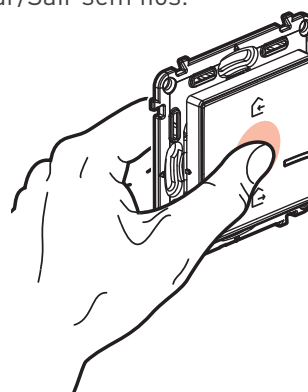


- 1 - Os LED de ambos os produtos **pisçam rapidamente** (azul) e depois acendem-se **brevemente** (azul constante).
- 2 - O LED do interruptor sem fios **desliga-se**, o do produto conectado **passa a verde**.

**Foram emparelhados com sucesso.**  
**Repita as mesmas operações para cada interruptor sem fios, um após o outro.**

## 8 PARA TERMINAR A SUA INSTALAÇÃO

Pressione brevemente o centro do comando geral Entrar/Sair sem fios.



→ Todos os LEDS nos produtos se desligam.

Com combinações possíveis de interruptores sem fios e produtos conectados: consultar a página 2.

Quando tiver terminado a instalação, entregue o guia do utilizador do starter pack ao cliente: é importante, pois contém o código único que deve ser digitalizado para utilizar a aplicação HomeKit da Apple. Entregue também os manuais de todos os produtos instalados.

# APLICAÇÃO HOME + CONTROL: FAMILIARIZAÇÃO

## 1 DOWNLOAD DA APLICAÇÃO HOME + CONTROL

- Pré-requisito: possuir um router Wi-Fi com internet.
- Depois de transferir a aplicação, siga os ecrãs passo a passo para criar uma conta e configurar a instalação do cliente.

### Se o cliente estiver consigo e tiver um iPhone:

transfira a aplicação Home + Control e configure a instalação com o respetivo iPhone. Deste modo, irá digitalizar o código de utilização única HomeKit da Apple diretamente para o iPhone do cliente (consultar a página seguinte).



DOWNLOAD  
GRATUITO



### IMPORTANTE

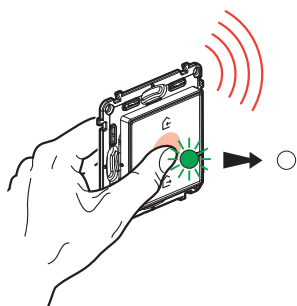
Se estiver a trabalhar sozinho: utilize um smartphone Android.

### Só dispõe de um iPhone ou iPad?

Então, evite configurar a instalação na aplicação Home + Control, porque o seu cliente não irá conseguir digitalizar o código HomeKit no respetivo iPhone.



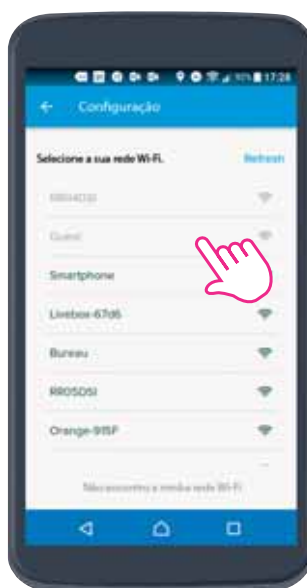
## 2 CONFIGURAR A INSTALAÇÃO



Primeiro, mantenha pressionado o centro do comando geral Entrar/Sair até que se ilumine brevemente a verde.



1 - Clique em **Próximo**.



2 - Selecione a **rede Wi-Fi** de casa ou do router para conectar a tomada de energia com gateway ao comando geral. Se estiver a utilizar um smartphone Android: introduza a palavra-passe do router.



3 - A tomada de energia com gateway liga-se automaticamente ao Wi-Fi.

## 2 CONFIGURAR A INSTALAÇÃO (continuação)



### 4 - Clique em **Seguinte**.

Se estiver a utilizar um iPhone: configure o HomeKit da Apple antes de continuar para o passo 5



Com o iPhone: digitalize o código que se encontra na tomada de energia com gateway ou no verso do manual do utilizador.



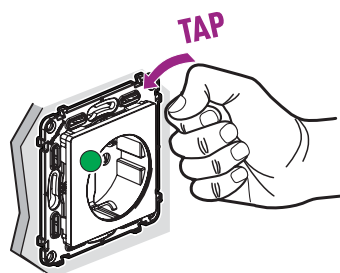
5 - Clique em **Iniciar** e desloque-se de divisão em divisão: a aplicação deteta automaticamente todos os produtos conectados instalados.



6 - Selecione o tipo de divisão na qual se encontra e clique em **Validar**.



7 - Pressione os interruptores, **toque** nas tomadas de energia conectadas e micromódulos instalados na divisão.



Continuação na página 18



# APLICAÇÃO HOME + CONTROL: FAMILIARIZAÇÃO

## 2 CONFIGURAR A INSTALAÇÃO (continuação)



8 - Clique em **Terminar configuração** quando todos os produtos tiverem sido detetados.



9 - Clique em **Continuar** para atribuir um nome aos produtos.



10 - Atribua um nome aos produtos utilizando o teclado.



11 - É apresentada a lista de produtos aos quais foram atribuídos nomes. Clique em **Terminar**.



12 - Clique em **Próximo** e desloque-se para a divisão seguinte.



13 - Clique em **Ir para a próxima divisão** e adicione outra divisão. Repita os **passos 8 a 14**.

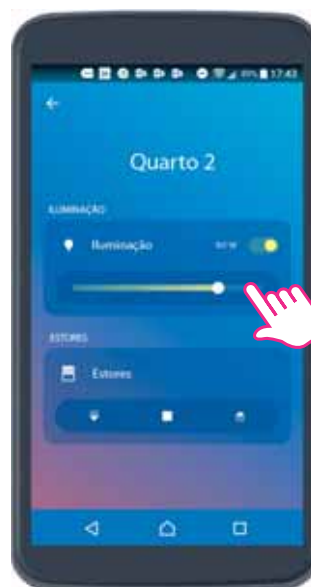




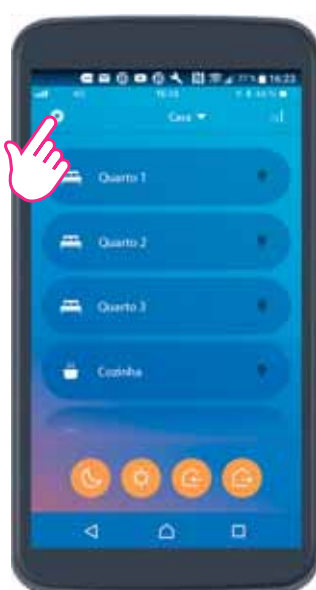
14 - Clique em **Terminar instalação** quando tiver percorrido todas as divisões.



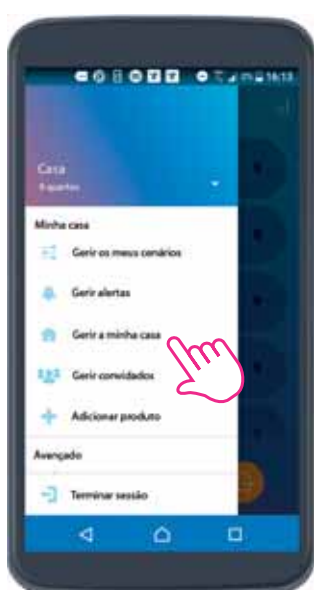
15 - Poderá agora encontrar as divisões da casa e controlar as luzes, aparelhos elétricos e estores.



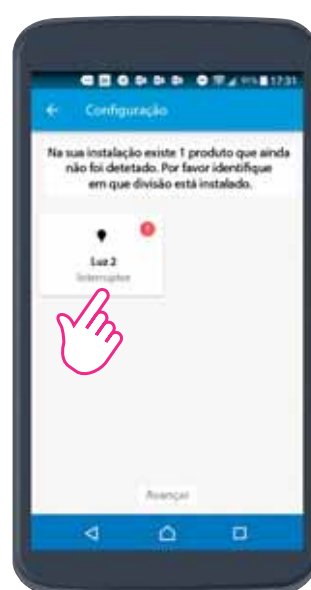
### 3 ALTERAR A LOCALIZAÇÃO DE PRODUTOS PARA OUTRA DIVISÃO



1 - Clique em **Definições**.



2 - Selecione **Gerir a minha casa**.

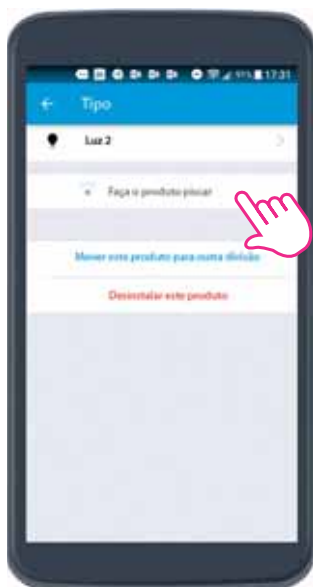


3 - Selecione, por exemplo, **Luz 2**.

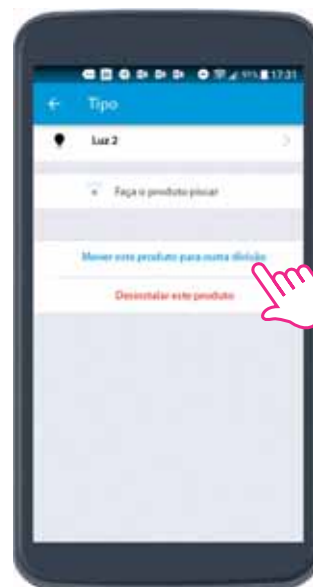
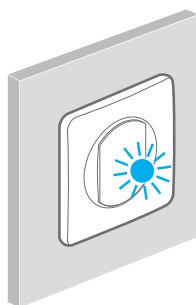
Continuação na página 20

# APLICAÇÃO HOME + CONTROL: FAMILIARIZAÇÃO

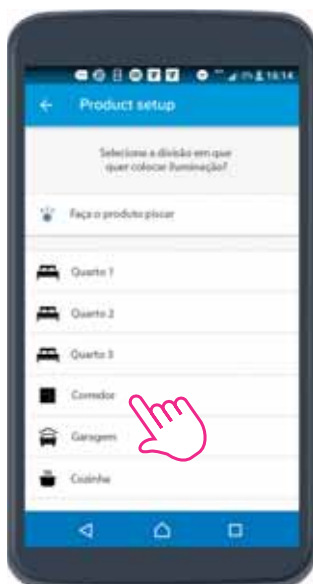
## 3 ALTERAR A LOCALIZAÇÃO DE PRODUTOS PARA OUTRA DIVISÃO (continuação)



4 - Poderá fazer com que o produto **Luz 2** pisque para que possa identificá-lo fisicamente.



5 - Clique aqui para atribuir ao produto **Luz 2** a uma divisão.



6 - Coloque o produto Luz 2, por exemplo, no **Corredor**.

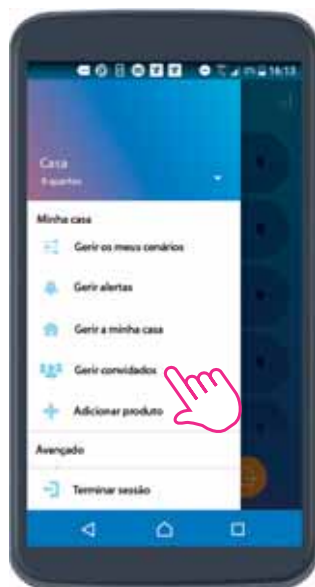


7 - Clique em OK.

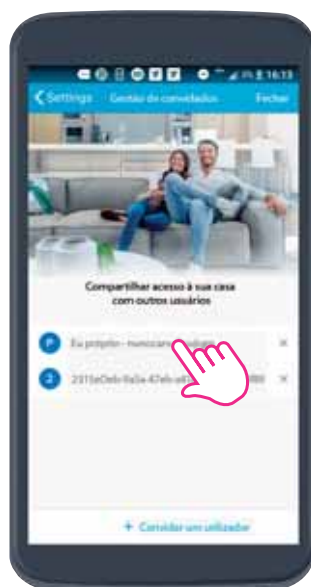


Continue do mesmo modo para atribuir cada produto a uma divisão. Nota: se desejar, pode alterar o nome das divisões e aparelhos utilizando o mesmo procedimento.

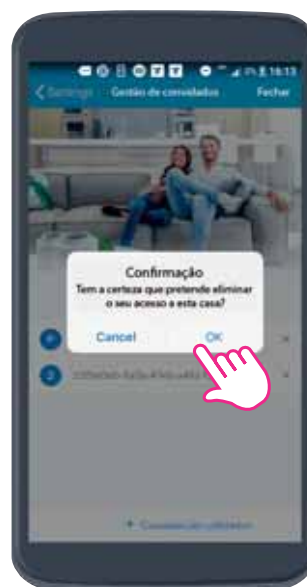
## 4 DISPONIBILIZAR A INSTALAÇÃO AO CLIENTE E ELIMINAR OS SEUS DADOS DE ACESSO



1 - Clique em **Gerir convidados** e siga as instruções passo a passo.



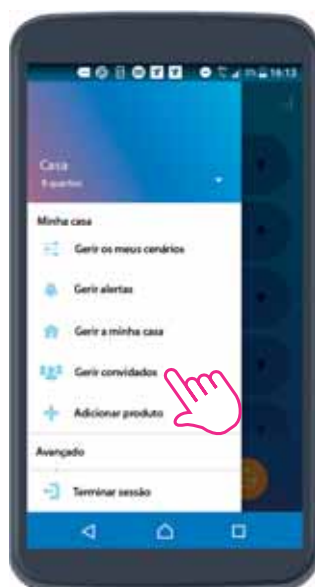
2 - Selecione **os seus próprios dados de acesso**.



3 - Remova-os da lista.

> A configuração da instalação ainda está disponível e irá aparecer na aplicação Home + Control do cliente quando este a transferir.

### PARTILHAR A APLICAÇÃO HOME + CONTROL ENTRE VÁRIOS UTILIZADORES



1 - Clique em **Gerir convidados**.



2 - Clique em **+ convidar um utilizador** e siga as instruções passo a passo.

### CONTROLAR A CASA PRINCIPAL E A SECUNDÁRIA A PARTIR DA APLICAÇÃO HOME + CONTROL



Aceda à lista de casas<sup>(1)</sup> e clique na casa que pretende controlar

(1) **Android:** definições, na parte superior do ecrã  
**iPhone:** no centro, na parte superior do ecrã inicial

## casa conectada

### starter pack conectado

Tem de ser encomendado para todas as instalações conectadas

#### Passo 1: Starter pack para uma casa conectada



7 523 96

Utilizar para controlar a casa remotamente (iluminação, estores e aparelhos elétricos), utilizando um smartphone através da aplicação Home + Control e/ou controlo de voz (através de um assistente de voz) Tem de ser encomendado para todas as instalações conectadas O extension Emb. conectado ou produtos conectados adicionais podem ser adicionados ao starter pack É necessária uma ligação Wi-Fi de 2,4 GHz

Emb.	Ref.	<b>Starter pack conectado</b>
		Utilizar para conectar a instalação Composição: - <b>1 tomada de energia com gateway integrada</b> de 16 A máx. 3680 W (protegida contra sobrecargas) Compatível com qualquer aparelho elétrico ou grande eletrodoméstico. Mede o consumo instantâneo e monitoriza o consumo diário e mensal e também envia notificações configuráveis (falha, consumo, etc.) Ligadores automáticos A luz LED (função sinalização) liga-se quando a tomada de energia está a ser utilizada Fornecida com quadro duplo e garras. Pode ser instalada em substituição de uma tomada existente numa caixa de encastrar simples de 40 mm de profundidade - <b>1 comando geral Entrar/Sair sem fios</b> com cenários de vida predefinidos que podem ser personalizados na aplicação Home + Control Fornecido com uma pilha CR2032 de 3 V para alimentação e 4 adesivos reposicionáveis para fixação a qualquer superfície. Função LED para indicação de pilha fraca Fornecido com suportes, quadros e capas de proteção para obra
1	7 521 96	<input type="checkbox"/> Branco - Valena Life with Netatmo
1	7 523 96	<input type="checkbox"/> Aluminio - Valena Life with Netatmo

## casa conectada

### extension pack conectado

#### Passo 2: Extension pack conectado



7 521 27

Utilizar para completar a instalação conectada; requer a instalação prévia de um starter pack Podem ser adicionados produtos conectados ao extension pack conectado

Emb.	Ref.	<b>Extension pack conectado</b>
		Utilizar para criar um comutador de escada de iluminação sem fios e controlar remotamente os aparelhos elétricos através de uma tomada Composição: - <b>1 x tomada conectada de 16 A máx. 3680 W</b> (protegida contra sobrecargas). Compatível com qualquer aparelho elétrico ou grande eletrodoméstico. Mede o consumo instantâneo e monitoriza o consumo diário e mensal e também envia notificações configuráveis (falha, consumo, etc.). Pode ser instalado em substituição de uma tomada existente numa caixa de encastrar simples de 40 mm de profundidade, fornecida com garras e capa de proteção para obra. Fixação através de parafusos ou garras. Ligadores automáticos. A luz LED (função sinalização) liga-se quando a tomada de energia está a ser utilizada - <b>1 interruptor de iluminação sem fios.</b> Fornecido com uma pilha CR2032 de 3 V para alimentação e 4 adesivos reposicionáveis para fixação a qualquer superfície - <b>1 x interruptor de iluminação conectado</b> de 5-300 W sem neutro de 230 V~ (com opção de variação). Para controlo local ou remoto da iluminação. Pode ser emparelhado com um ou mais produtos sem fios. Compatível com todas as cargas (são recomendados LED com variação). Fornecido com um condensador. O modo de variação de luz e a luz LED (funções luminosa e de sinalização) podem ser ativados através da aplicação Home + Control Pode ser instalado em substituição de um interruptor existente numa caixa de encastrar simples de 40 mm de profundidade. Fixação através de parafusos ou garras. Fornecido com garras, capas de proteção para obra, suportes e quadros
1	7 521 27	<input type="checkbox"/> Branco - Valena Life with Netatmo
1	7 523 27	<input type="checkbox"/> Aluminio - Valena Life with Netatmo

## casa conectada

### produtos conectados

#### Passo 2: Produtos conectados



7 521 84

Utilizar para completar a instalação conectada; requer a instalação prévia de um starter pack

Emb.	Ref.	<b>Interruptor de iluminação conectado (com opção de variação)</b>	Emb.	Ref.	<b>Interruptor duplo sem fios</b>
		<p>Para controlo local ou remoto da iluminação                      Pode ser emparelhado com um ou mais aparelhos sem fios                      Interruptor de iluminação conectado de 5-300 W sem neutro de 230 V~ (com opção de variação)                      Compatível com todas as cargas (são recomendados LED com variação de luz)                      Fornecido com um condensador ref. 0 401 49                      O modo de variação de luz e a luz LED (funções indicadora e localizadora) podem ser ativados através da aplicação Home + Control                      Pode ser instalado em substituição de um interruptor existente numa caixa de encastrar simples de 40 mm de profundidade                      Fixação através de parafusos ou garras. Fornecido com garras, capa de proteção para obra, suporte e quadro</p>			<p>Utilizar para controlar 2 circuitos de iluminação                      Emparelhar ao tocar nos produtos conectados selecionados: interruptores, micromódulos, tomadas de energia e saídas de cabos                      Fornecido com uma pilha CR2032 de 3 V para alimentação e 4 adesivos reposicionáveis para fixação a qualquer superfície                      Função LED para indicação de pilha fraca                      Fornecido com suporte e quadro</p>
1	7 521 84	<input type="checkbox"/> Branco - Valena Life with Netatmo	1	7 521 87	<input type="checkbox"/> Branco - Valena Life with Netatmo
1	7 523 84	<input type="checkbox"/> Alumínio - Valena Life with Netatmo	1	7 523 87	<input type="checkbox"/> Alumínio - Valena Life with Netatmo
		<b>Interruptor sem fios</b>			
		<p>Utilizar para acrescentar um interruptor de iluminação adicional                      Emparelhar ao tocar nos produtos conectados selecionados: interruptores, micromódulos, tomadas de energia e saídas de cabos                      Fornecido com uma pilha CR2032 de 3 V para alimentação e 4 adesivos reposicionáveis para fixação da unidade de controlo a qualquer superfície                      Função LED para indicação de pilha fraca                      Fornecido com suporte e quadro</p>			
1	7 521 85	<input type="checkbox"/> Branco - Valena Life with Netatmo			
1	7 523 85	<input type="checkbox"/> Alumínio - Valena Life with Netatmo			

### Passo 2: Produtos conectados



0 648 88



4 120 15










0 648 75



BU050610

Utilizar para completar a instalação conectada; requer a instalação prévia de um starter pack

Emb.	Ref.		Emb.	Ref.	
1	0 648 88	 <b>Micromódulo de iluminação conectado</b> Utilizar para uma iluminação conectada 300 W, com neutro Pode ser controlado por um ou mais interruptores de iluminação sem fios - emparelhado quando o interruptor sem fios toca no micromódulo Entrada auxiliar para utilização de um botão de pressão Para instalação perto da fonte de luz	1	4 120 15	 <b>Módulo de medição modular de 230 V</b> Utilizar para: - monitorizar o consumo (diário e mensal) - medir a energia total em tempo real da casa, com sistema de notificação (no caso de se atingir um limiar configurado) Fornecido com 1 toro máximo, 1 por casa 1 módulo
1	0 676 94	 <b>Micromódulo - interfaces de contactos sem fios</b> Interface para comando de iluminação com 2 entradas independentes com contactos secos Permite o envio de comandos de rádio a partir de um interruptor tradicional, detetores, interruptores crepusculares, etc. Com a abertura ou fecho de cada contacto envia um comando para um recetor rádio, grupo ou geral de iluminação Mecanismo pequeno para instalação dentro da caixa de aparelhagem	1	0 676 95 JANEIRO DE 2020	 <b>Comando de bolso</b> Utilizar para: - ligar/desligar as luzes e abrir/fechar os estores - controlar todos os produtos conectados Fornecido com uma pilha de lítio CR2032 de 3 V ● Preto
1	JANEIRO DE 2020 0 676 96	 <b>Caixa multifunções de iluminação ou saída de contacto seco de 230 V</b> Utilizar para controlar 1 circuito (iluminação) máx. 2500 W ou criar 1 contacto seco (ex.: portão, rega, bomba) 3 modos de funcionamento: temporizador, interruptor, relé biestável por impulso Pode ser controlado através de interruptores sem fios, tais como um interruptor de iluminação individual ou duplo, detetor de movimentos, comando Fornecido com uma caixa de montagem Plexo IP 55 para instalação no exterior Adequado para instalação no interior e no exterior	1	0 648 75 OUTUBRO DE 2019	 <b>Detector de movimentos sem fios - IP 44</b> Utilizar para controlar um ou vários interruptores conectados, micromódulos, tomadas e saídas de cabos. Para o associar a esses produtos tocar neles com o detetor Fornecido com duas pilhas AA de 1,5 V para alimentação Liga as luzes conectadas aos recetores rádio quando é detetado movimento (duração: depende do tempo de espera selecionado) Detecção por infravermelhos de 140°, alcance de 8 m Altura de montagem recomendada: 2,5 m Para utilização interior e exterior Distância ideal entre 2 sensores: 6 m Alcance do sensor ajustável de 2 a 8 m, tempo de espera ajustável de 1 a 30 minutos Teste possível com um tempo de espera de 5 segundos Nível de luz ajustável de 1 a 1000 lux O Branco
1	BU050610	 <b>Gateway - Bubendorff iDiamant with Netatmo</b> Utilizar para controlar remotamente os estores por rádio Bubendorff (fabricados após 2011) através da aplicação Home + Control ou por voz Permite o emparelhamento com os interruptores dos cenários de vida Entrar/Sair e Acordar/Deitar Ligar a uma tomada de energia existente			



## casa conectada

### produtos conectados (continuação)

#### Passo 2: Produtos conectados



7 521 94



0 648 40



7 521 90



0 676 97

Utilizar para completar a instalação conectada; requer a instalação prévia de um starter pack.

Emb.	Ref.	Tomada de energia conectada
1	7 521 94	<p>Utilizar para controlar remotamente aparelhos elétricos Pode ser emparelhada com um ou mais interruptores de iluminação sem fios para criar uma tomada controlada. Corte de energia de 16 A de segurança para prevenção de sobrecarga Compatível com qualquer aparelho elétrico ou grande eletrodoméstico. Mede a energia em tempo real e monitoriza o consumo diário e mensal e também envia notificações configuráveis (falha, consumo, etc.). Pode ser instalada em substituição de uma tomada existente numa caixa de encastrar simples de 40 mm de profundidade, fornecida com garras e capas de proteção para obra Fixação através de parafusos ou garras. Ligadores automáticos. A luz LED (função indicadora) liga-se quando a tomada de energia está a ser utilizada Fornecido com suporte e quadro</p> <p><input type="checkbox"/> Branco - Valena Life with Netatmo <input type="checkbox"/> Alumínio - Valena Life with Netatmo</p>
1	7 523 94	

Emb.	Ref.	Tomada de energia móvel - 16 A
1	0 648 40	<p>A ligar diretamente a uma tomada existente para controlar luzes e qualquer outro aparelho elétrico e grandes eletrodomésticos. 16 A - 1 circuito de 3680 W Funções: ON/OFF, medição da energia em tempo real e monitorização do consumo diário e mensal (com sistema de notificações configurável: falha, consumo...). A luz LED (função sinalização) liga-se quando a tomada de energia está a ser utilizada Para todos os tipos de lâmpadas, incluindo LED e fluorescentes compactas. Pode ser controlada através de um interruptor sem fios e da aplicação Home + Control</p> <p><input checked="" type="radio"/> Preto</p>

Emb.	Ref.	Interruptor de estores conectado
1	7 521 90	<p>Para controlo local e remoto de um estore (não é compatível com estores controlados por rádio) Pode ser emparelhado com um ou mais interruptores de estores sem fios Alimentação fase + neutro de 230 V~ Pode ser instalado em substituição de um interruptor para estores existente numa caixa de encastrar simples de 40 mm de profundidade A luz LED (função localizadora) pode ser ativada através da aplicação Home + Control Fixação através de parafusos ou garras. Fornecido com garras, capa de proteção para obra, suporte e quadro</p> <p><input type="checkbox"/> Branco - Valena Life with Netatmo <input type="checkbox"/> Alumínio - Valena Life with Netatmo</p>
1	7 523 90	

Emb.	Ref.	Interruptor de estores sem fios
1	7 521 91	<p>Utilizar para controlar até 20 interruptores de estores conectados Emparelhar ao tocar no(s) interruptor(es) para estores selecionado(s) Fornecido com uma pilha CR2032 de 3 V para alimentação e 4 adesivos reposicionáveis para fixação do interruptor a qualquer superfície Função LED para indicação de pilha fraca Fornecido com suporte e quadro</p> <p><input type="checkbox"/> Branco - Valena Life with Netatmo <input type="checkbox"/> Alumínio - Valena Life with Netatmo</p>
1	7 523 91	

Emb.	Ref.	Micromódulo de estore conectado
1	0 676 97	<p>Para controlo local e remoto de um estore (não é compatível com estores controlados por rádio) Pode ser emparelhado com um ou mais interruptores de estores sem fios Alimentação fase + neutro de 230 V~ A instalar no teto falso ou na caixa do estore Cargas máximas para uma instalação de 230 V~: 1 x 500 VA</p>

## casa conectada

### produtos conectados (continuação)

#### Passo 2: Produtos conectados



7 523 86



0 648 79

Utilizar para completar a instalação conectada; requer a instalação prévia de um starter pack

Emb.	Ref.	Comando geral Entrar/Sair sem fios
1	7 521 86	<p>Utilizar para acrescentar um comando geral Entrar/Sair sem fios adicional Funciona da mesma forma que o comando geral Entrar/Sair sem fios incluído no starter pack Os cenários de vida Entrar/Sair podem ser personalizados através da aplicação Home + Control Fornecido com uma pilha CR2032 de 3 V para alimentação e 4 adesivos reposicionáveis para fixação a qualquer superfície Função LED para indicação de pilha fraca Fornecido com suporte e quadro</p> <p><input type="checkbox"/> Branco - Valena Life with Netatmo <input type="checkbox"/> Alumínio - Valena Life with Netatmo</p>
1	7 523 86	

Emb.	Ref.	Comando Acordar/Deitar sem fios
1	7 521 89	<p>Utilizar para acrescentar 2 cenários de vida adicionais a uma instalação conectada Cenários de vida Acordar/Deitar predefinidos: podem ser personalizados através da aplicação Home + Control Fornecido com uma pilha CR2032 de 3 V para alimentação e 4 adesivos reposicionáveis para fixação a qualquer superfície. Função LED para indicação de pilha fraca Fornecido com suporte e quadro</p> <p><input type="checkbox"/> Branco - Valena Life with Netatmo <input type="checkbox"/> Alumínio - Valena Life with Netatmo</p>
1	7 523 89	

Emb.	Ref.	Saída de cabos conectada
1	0 648 79	<p>Utilizar para controlar remotamente dispositivos elétricos Ligação compatível com fio piloto (em sistemas de aquecimento compatíveis) Pode ser controlada através de um interruptor sem fios máx. 3000 W (protegido contra sobrecargas) Funções: - ON/OFF - medição da energia em tempo real e monitorização do consumo diário e mensal (com sistema de notificações configurável: falha, consumo...) A luz LED (função indicadora) liga-se quando a saída de cabos está a ser utilizada Fornecida com tampa curva, suporte e quadro Não é possível instalar em postos múltiplos</p> <p><input type="radio"/> Branco <input type="radio"/> Alumínio</p>
1	0 648 98	

Emb.	Ref.	Acessório
1	0 648 71	Emb. de 3 x 4 adesivos reposicionáveis adicionais para fixação dos produtos sem fios


## casa conectada

### soluções Plexo with Netatmo



0 697 94

Utilizar para completar a instalação conectada; requer a instalação prévia de um starter pack

Emb.	Ref.	<b>Interruptor sem fios</b>
1	<b>OUTUBRO DE 2019</b> 0 697 94	 Utilizar para acrescentar um interruptor de iluminação adicional Emparelhar ao tocar nos produtos conectados seleccionados: interruptores, micromódulos, tomadas de energia e saídas de cabos Fornecido com uma pilha CR2032 de 3 V para alimentação ● Cinzento - Plexo with Netatmo

Emb.	Ref.	<b>Tomada de energia conectada</b>
1	<b>OUTUBRO DE 2019</b> 0 697 93	Utilizar para controlar remotamente aparelhos elétricos Pode ser emparelhada com um ou mais interruptores de iluminação sem fios para criar uma tomada controlada Tomada de energia, máx. 16 A 3680 W (protegida contra sobrecargas) Compatível com qualquer aparelho elétrico ou grande eletrodoméstico Mede o consumo instantâneo e monitoriza o consumo diário e mensal e também envia notificações configuráveis (falha, consumo, etc.) Fixação através de parafusos Ligadores automáticos ● Cinzento - Plexo with Netatmo



## Packs prontos a utilizar sem fios

soluções pré-programadas, de fácil instalação



7 521 50



7 523 57

Soluções para renovação de uma situação específica ou melhoria de uma instalação existente

Todos os produtos nos packs estão mutuamente pré-emparelhados e comunicam apenas entre si utilizando tecnologia rádio de 2,4 GHz

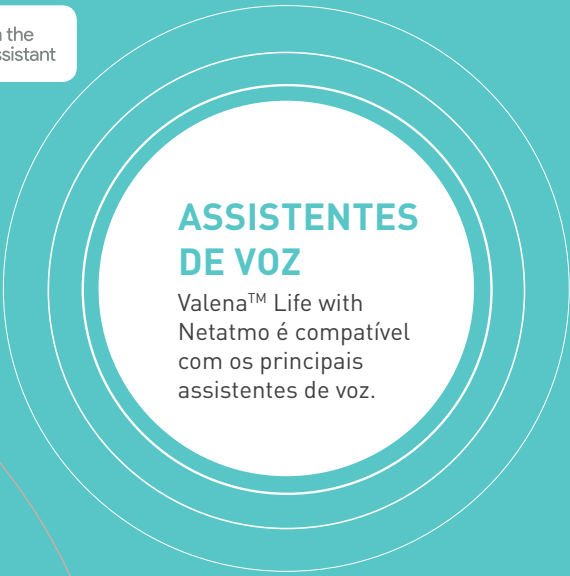
Produtos fornecidos com capa de proteção, suporte e quadro

Emb.	Ref.	Pronto a utilizar: criar um comutador de escada com micromódulo
		Utilizar para controlar qualquer tipo de iluminação (LED, fluorescente, halógeno, incandescente) a partir de dois pontos de luz sem ter de passar cabos Composição: - <b>1 micromódulo de iluminação ON/OFF</b> de 230 V~ (300 W) - <b>2 interruptores de iluminação sem fios</b> (pilha CR2032 de 3 V fornecida). Fornecido com adesivos reposicionáveis para fixação em qualquer superfície Função LED para indicação de pilha fraca Opção de adicionar interruptores sem fios
1	7 521 50	<input type="checkbox"/> Branco - Valena Life with Netatmo
1	7 523 50	<input type="checkbox"/> Alumínio - Valena Life with Netatmo

Emb.	Ref.	Pronto a utilizar: criar uma comutação de escada
		Utilizar para criar uma comutação de escada sem ter de passar cabos Composição: - <b>1 x interruptor de iluminação</b> de 230 V~ sem neutro 5-300 W, com condensador Fornecido com garras - <b>1 interruptor de iluminação sem fios</b> (pilha CR2032 de 3 V fornecida). Fornecido com adesivos reposicionáveis para fixação em qualquer superfície Função LED para indicação de pilha fraca Opção de adicionar interruptores sem fios
1	7 521 52	<input type="checkbox"/> Branco - Valena Life with Netatmo
1	7 523 52	<input type="checkbox"/> Alumínio - Valena Life with Netatmo

Emb.	Ref.	Pronto a utilizar: criar uma tomada de energia com interruptor
		Utilizar para criar e controlar uma tomada a partir de um ponto de luz sem ter de passar cabos Composição: - <b>1 x tomada de energia</b> , máximo de 16 A 3680 W Fornecida com garras - <b>1 interruptor de iluminação sem fios</b> (pilha CR2032 de 3 V fornecida). Fornecido com adesivos reposicionáveis para fixação em qualquer superfície Função LED para indicação de pilha fraca Opção de adicionar interruptores sem fios
1	7 521 54	<input type="checkbox"/> Branco - Valena Life with Netatmo
1	7 523 54	<input type="checkbox"/> Alumínio - Valena Life with Netatmo

Emb.	Ref.	Pronto a utilizar: centralizar os estores
		Utilizar para controlar um estore elétrico a partir de um ponto de luz sem ter de passar cabos ou para centralizar vários estores Composição: - <b>1 interruptor de estores 230 V~</b> (não é compatível com estores controlados por rádio). Fornecido com garras - <b>1 interruptor de estores sem fios</b> (pilha CR2032 de 3 V fornecida). Fornecido com adesivos reposicionáveis para fixação em qualquer superfície Função LED para indicação de pilha fraca Emparelhar com interruptores de estores conectados
1	7 521 57	<input type="checkbox"/> Branco - Valena Life with Netatmo
1	7 523 57	<input type="checkbox"/> Alumínio - Valena Life with Netatmo



## ASSISTENTES DE VOZ

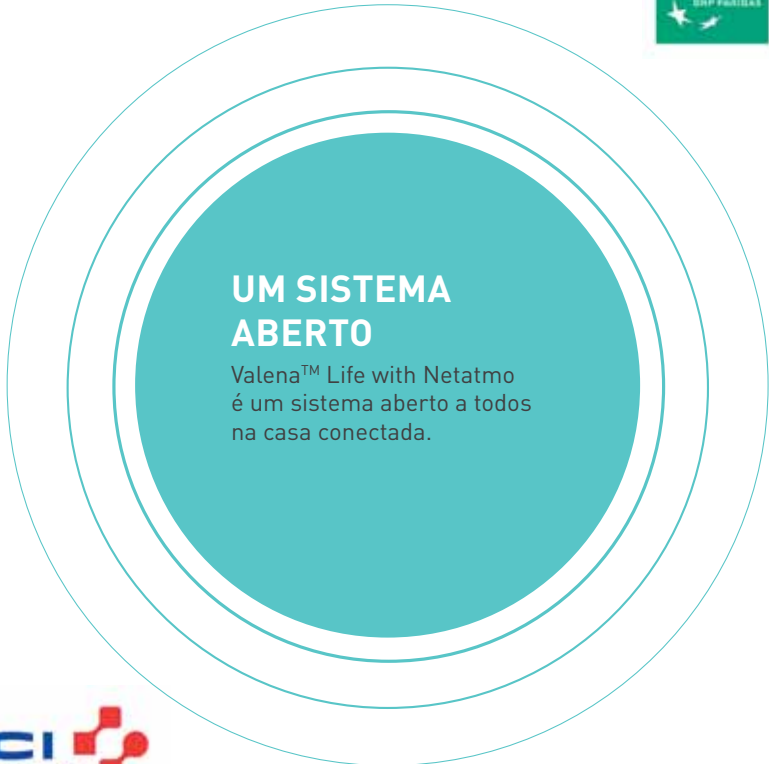
Valena™ Life with Netatmo é compatível com os principais assistentes de voz.



# INTEROPERABILIDADE



## NETATMO









## UM SISTEMA ABERTO

Valena™ Life with Netatmo é um sistema aberto a todos na casa conectada.



## SIGA-NOS TAMBÉM EM

-  [www.legrand.pt](http://www.legrand.pt)
-  [contacto@legrand.pt](mailto:contacto@legrand.pt)
-  [www.facebook.com/LegrandPortugal](https://www.facebook.com/LegrandPortugal)
-  <https://www.instagram.com/legrandportugal/>
-  <https://pt.pinterest.com/legrandportugal/>
-  <https://www.youtube.com/user/MarketingLegrandPT>



 **legrand®**

LEGRAND ELÉCTRICA, S.A.  
Estrada Nacional 249-4, Km 4  
2785-034 São Domingos de Rana  
Cascais - Portugal  
Tel.: + 351 214 548 800  
Fax: + 351 214 548 886